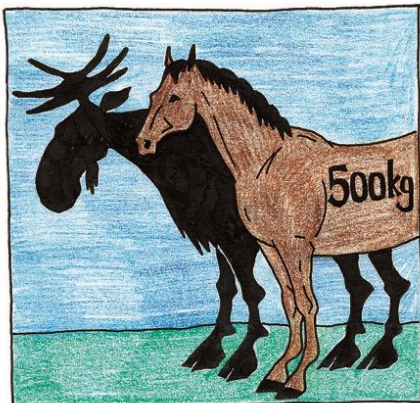


HEVONEN LIIKENTEESSÄ

HEVONEN ON LUONTOKAPPALE, JOKA ON SÄIKÄHTÄESSÄÄN ARVAAMATON JA HYVIN VAIKEA HALLITA. LIIKENTEESSÄ HEVONEN KANSSA VOI SATUA VAKAVIAKIN ONNETTOMUUKSIA, JOS RATSASTAJA SUISTUU SATULASTA MAAHAN TAI AJONEUVON PYÖRIIN. HEVONEN AUTON KONEPELILLÄ SAA AIKAAN SAMAN TULOKSEN KUIN ISO HIRVI!



TIESITKÖ, ETTÄ HEVONEN ON YHTÄ SUURI KUIN HIRVI JA JOSKUS YHTÄ ARVAAMATON.



HEVONEN VOI PELÄSTÄ MYÖS

- SATEENVARJOJA
- HIIHTÄJIÄ
- MOPOJA
- LENTON PÄRÄHTÄVIÄ LINTUJA JA PELÄSTYESSÄÄN LOIKATA PAIKOON AJONEUVON ETEEN.

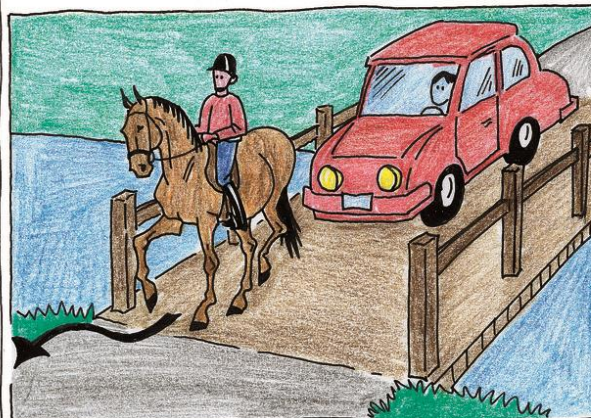


HEVONEN ON SAALISELÄIN JA RAKE-NEE UHKAA, KUTEN LIIKKUVIA ESI-NEITÄ JA KOVIA TAI YLLÄTTÄVIÄ ÄÄNIÄ. SE VOI PELÄSTYÄ MM.

- AUTON KOVAA VAUHTIA
- RENKAISTA LENTÄVIÄ KIVIÄ JA VETTÄ
- KOLISEVIA PERÄKÄRRYJÄ
- LEPATTAVIA PRESSUJA
- LIIAN LÄHELLE TULEVAA AJONEUVDA



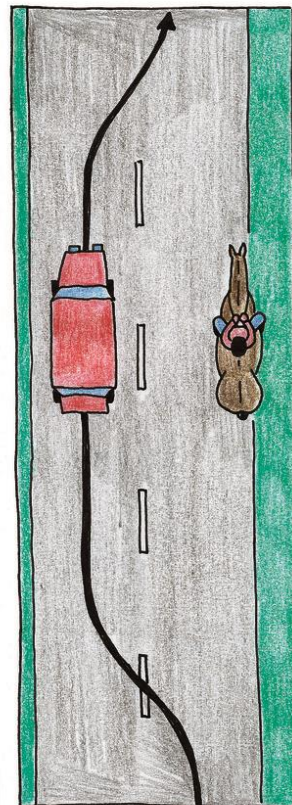
RATSASTAJAN KÄSIMERKIT



ANNA RATSUKOLLE AIKAA SIIRTYÄ AHTAASTA PAIKASTA TIEN PIENTAREELLE.



HEVOSKULJETUSAJONEUVO EI VOI TEHDÄ ÄKKI-JARRUTUSTA, NOPEITA KIIHDITYKSIÄ EIKÄ AJAA NOPEALLA VAUHDILLA KAARTEISIIN. OHITA HEVOSKULJETUSAJONEUVO RIITTÄVÄN KAUKAA ÄLÄVÄ AJA SEN ETEEN.



OHITA HEVONEN RIITTÄVÄN KAUKAA HILJAISILLA NO-PEUDELLA. ANNA HEVOSSELLE AIKAA SIIRTYÄ TIEN PIENTAREELLE TAI MUUHUN TURVALLISEEN PAIKKAAN OHITUKSEN AJAKSI.

MALTTI ON VALTTIA! ANNA HEVOSELLE AIKAA JA TILAA LIIKKUA JOUKOSSAMME LIIKENTEESSÄ!

Anna